

Interventi

- OE1

Silicatura di intonaco e/o altro materiale non idoneo a fine di muro di sostegno, in presenza di spaccature e di infiltrazioni d'acqua, la spazzatura delle superfici, il filo in discesa dei materiali, il trasporto, l'accatastamento nell'ambito del cantiere.
- OE2

Trattamento di muratura in pietra: locale con paramento a pietra nuda e a teste scoperte comprendente il completamento di eventuali parti mancanti con del giunti con malta a base di calce.
- OE3

Realizzazione di intonaco nuovo su supporto in pietra/muratura non intonacata.

- pulizia del supporto mediante idropulitura e spazzatura;
  - realizzazione di intonaco con malta a base di calce idraulica naturale;
  - realizzazione di uno strato successivo di intonaco con malta a rasare a base di calce idraulica naturale, dopo aver inumidito le superfici interessate
- OE4

Risarcitura di intonaco su supporto intonacato e intinggiato con pitture di varia natura:

- pulizia del supporto mediante idropulitura e spazzatura;
  - ispezione accurata dell'intonaco mediante battitura e successiva rimozione di eventuali parti ammantate o che presentino aderenza insufficiente dell'intonaco con malta a base di calce idraulica naturale, previa bagnatura del supporto;
  - base di calce idraulica naturale legata con trafilato in sabbia per intonaco;
  - applicazione a pennello su tutta la superficie di una mano di fondo isolante e rasante a base di silicato di potassio stabilizzato, in modo uniforme e risultante a base di silicato di potassio stabilizzato;
  - Realizzazione di intonaco nuovo o l'integrazione su supporto scarificato con malta di cemento e intinggiato con pitture di varia natura.
- OE5

Realizzazione di intonaco su supporto intonacato e spazzatura

- pulizia del supporto mediante idropulitura e spazzatura;
  - ispezione accurata dell'intonaco mediante battitura e successiva rimozione di eventuali parti ammantate o che presentino aderenza precaria agli strati sottostanti;
  - realizzazione di uno strato ricario con malta di calce tirata e sabbia tirata in piano a battazzo nudo, applicato con predisposte posse e guide;
  - Risarcitura completa su supporto intonacato e intinggiato con pitture di varia natura.
- OE6

Realizzazione di intonaco su supporto intonacato e spazzatura

- pulizia del supporto mediante idropulitura e spazzatura;
  - ispezione accurata dell'intonaco mediante battitura e successiva rimozione di eventuali parti ammantate o che presentino aderenza insufficiente dell'intonaco con malta a base di calce idraulica naturale, previa bagnatura del supporto;
  - applicazione a pennello sulle mure superficiali di una mano di isolante;
  - realizzazione di uno strato ricario con malta di calce tirata e sabbia tirata in piano a battazzo nudo, applicato con predisposte posse e guide;
  - realizzazione, con il primer ancora "appiccicoso", di uno strato successivo di intonaco con malta a rasare a base di calce idraulica naturale liscia con trafilato in sabbia in modo da ottenere una superficie omogenea e compattata
- OE7

Intinggiatura ai silicati di potassio

- finitura mediante applicazione a pennello di una prima mano di pittura minerale a base di silicato di potassio stabilizzato, una mano di fondo neutralizzante a base di fosforico di magnesio (qualora si evidenzassero macchie di differente colore) e una seconda mano di pittura minerale
- OE8

Valatura a filare di potassio consistente nell'applicazione di una o due mani, parti di pittura traspirante a base di potassio stabilizzato, una parte di pittura a base di silicato di potassio stabilizzato e pigmenti scuri alla luce ed agli acidi nel colore definito opportunamente diluito con tre o più parti di fondo isolante e rasante a base di silicato di potassio stabilizzato per ottenere l'effetto desiderato.
- OE9

Intinggiatura a calce

- finitura mediante applicazione con pennello di una prima mano a rasare di pittura minerale a base di calce spenta di fossa lungamente stagionata e totalmente prota, successiva applicazione di uno strato di fissativo e di un secondo strato di pittura minerale con pennello, a strati incrociati, per ottenere un effetto velo
- OE10

Risarcificazione formale di volumi periti mediante regolarizzazione delle aperture, intonacatura e intinggiatura, sostituzione di strutture in ferro con nuove murature in laterizio.
- OE11

Ricostruzione o completamento di spigoli, cornici, fregi, motivi ornamentali e particolari architettonici con malta preconcordanza in polvere ad elevata resistenza meccanica e colorimetrica, con malta di calce idraulica naturale e specifiche fibre rinforzanti. Qualora gli spessori da applicare superino 15 cm sarà necessario prevedere un'donna amatura da appoggiare al supporto.
- OE12

Trattamento di opere in metallo quali ringhiere di balconi, inferiate, ecc. mediante sverniciatura attraverso ripetuti passaggi di carteggiatura, pittura con impiego di spazzola metallica, applicazione di pittura antiruggine e finitura con applicazione di smalto sintetico opaco.
- OE13

Trattamento di opere in legno quali infissi, persiane, ecc. mediante sverniciatura dei supporti attraverso ripetuti passaggi di sabbatura, stuccatura e carteggiatura, per unificare i fondi e finitura con applicazione di smalto sintetico opaco.
- OE14

Trattamento di opere in pietra mediante pulizia e rimozione di depositi superficiali, incrostazioni, macchie attraverso irradiazione con acqua; indici gli oneri relativi al montaggio dell'impianto, alla protezione delle acque di scarico e all'installazione del sistema di raccolta e deflusso delle acque di scarico e permeabilità, stazzole, listelli, spirali.
- OE15

Integrazione di parti mancanti di pietra al fine di ricostruire parti architettoniche o decorative con malta o materiale laterizio, a discrezione della D.L., indici gli oneri relativi ai saggi per la composizione di malte idonee per colazione e granulometria, alla lavorazione superficiale della malta, alla lavorazione di pietra con caratteristiche simili a quella originale per conformazione e compattezza.
- OE16

Sostituzione di canale di portata esistente con nuovo canale in rame di spessore 6/10 mm, compreso le necessarie lavorazioni, saldature, cavalletti murale compresi i gomiti.
- OE17

Sostituzione del pluviale esistente con nuovo pluviale in rame di spessore 6/10 mm, compreso le necessarie lavorazioni, saldature e chiodature.
- OE18

Sostituzione delle converse esistenti con nuove converse in rame di spessore 6/10 mm, comprese le necessarie lavorazioni, saldature e chiodature.
- OE19

Realizzazione di nuovi infissi in legno.
- OE20

Realizzazione di nuovo portone in legno.
- OE21

Realizzazione/sostituzione di ringhiere di balconi, inferiate, ecc. compresa l'applicazione di pittura antiruggine e la finitura con smalto sintetico opaco.
- OE22

Revisione della linea di gronda e degli elementi di ancoramento compresa la sostituzione di parti ammantate o/o l'integrazione di parti mancanti.
- OE23

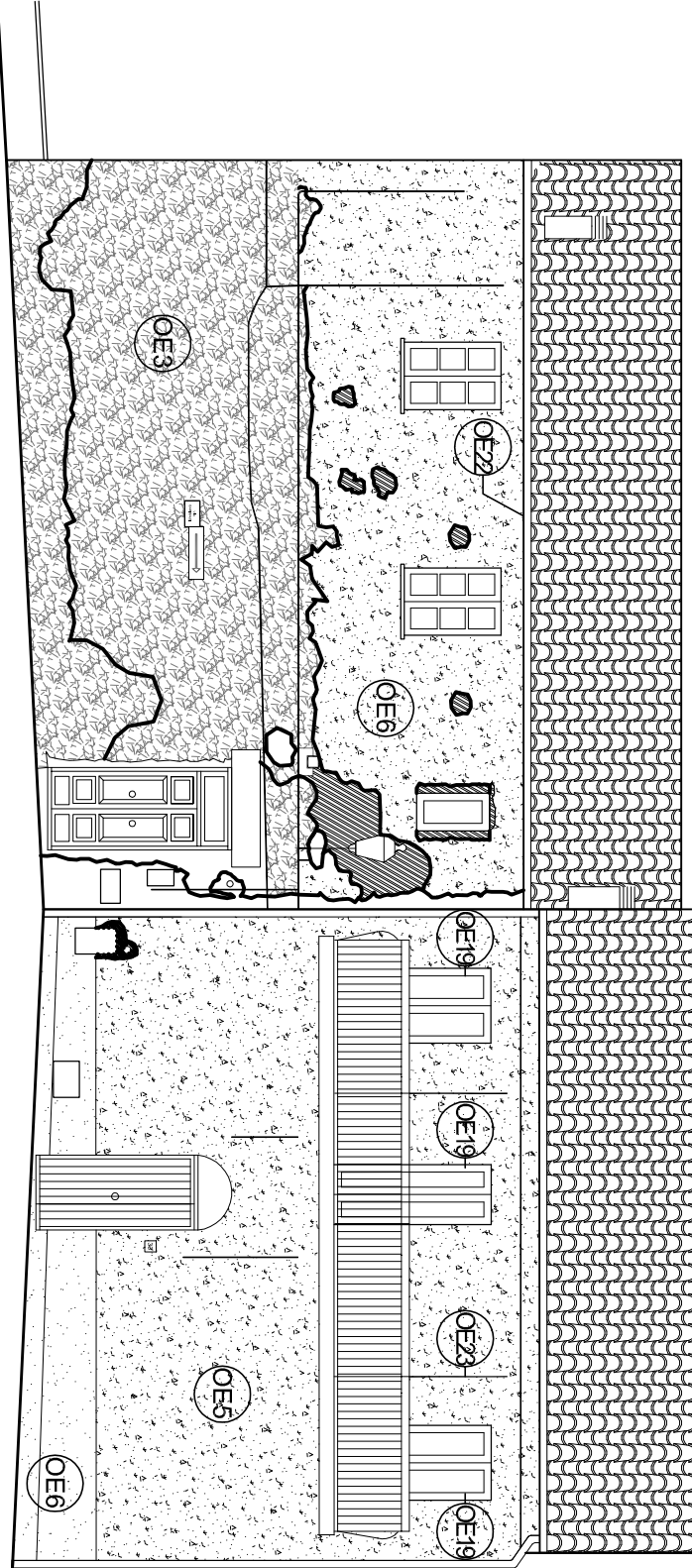
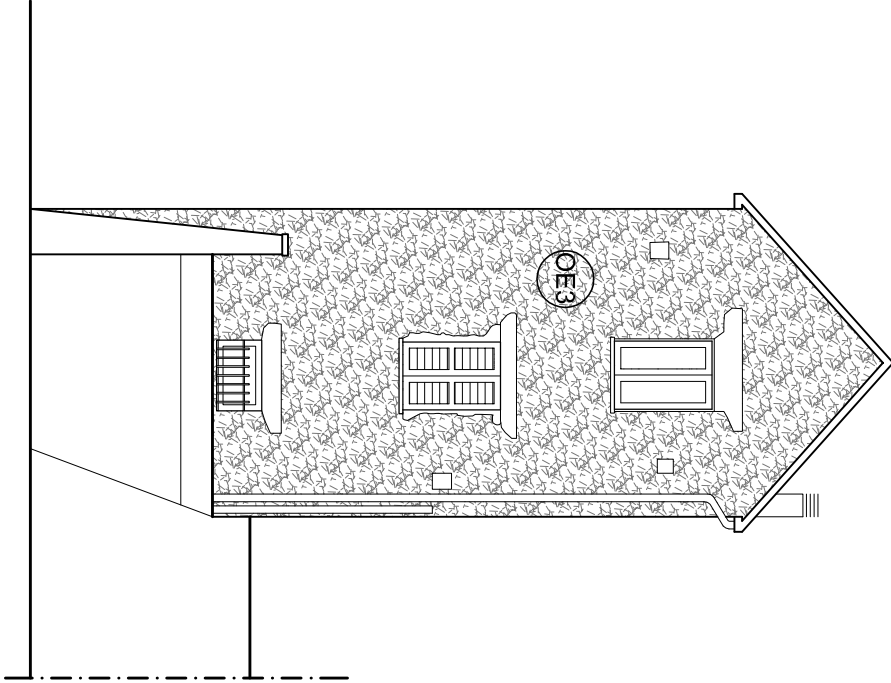
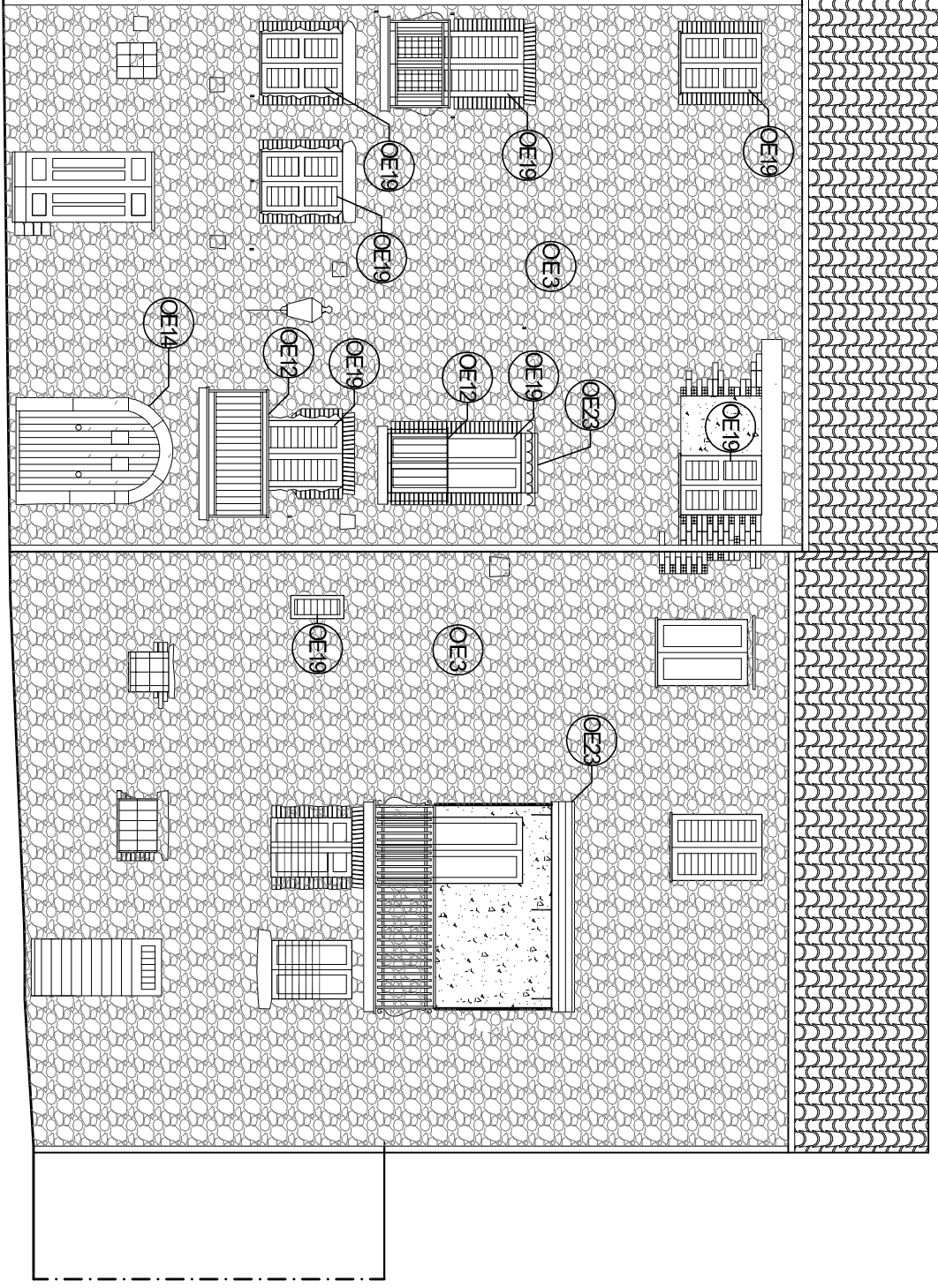
Rimozione di strutture realizzate con qualsiasi tipo di profilo metallico compresi la struttura degli elementi.
- OE24

Scossalina in rame
- OE25

Risarcificazione formale delle finiture mediante la demolizione delle murature con cui sono state, in parte o completamente, chiuse

RILIEVO DELLO STATO ANTE OPERAM

SCALA 1:100

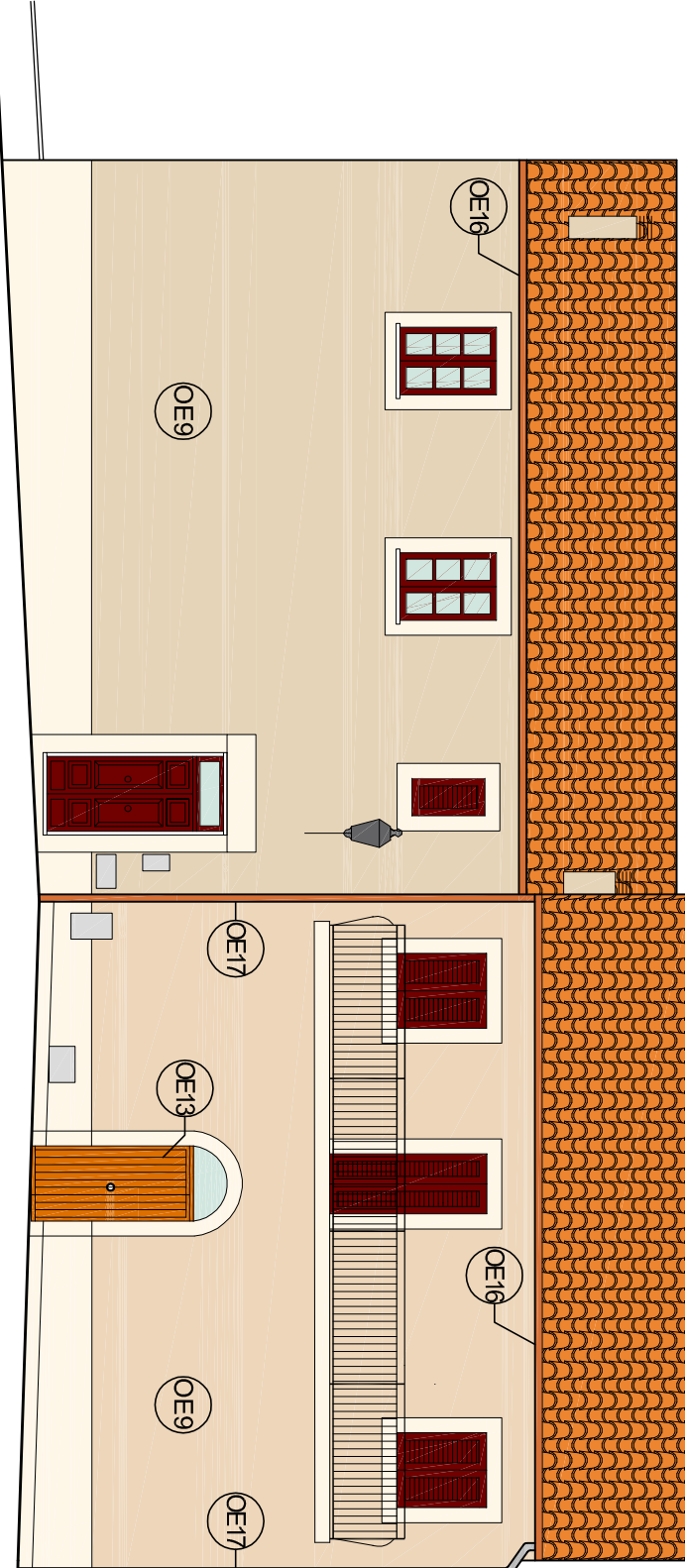
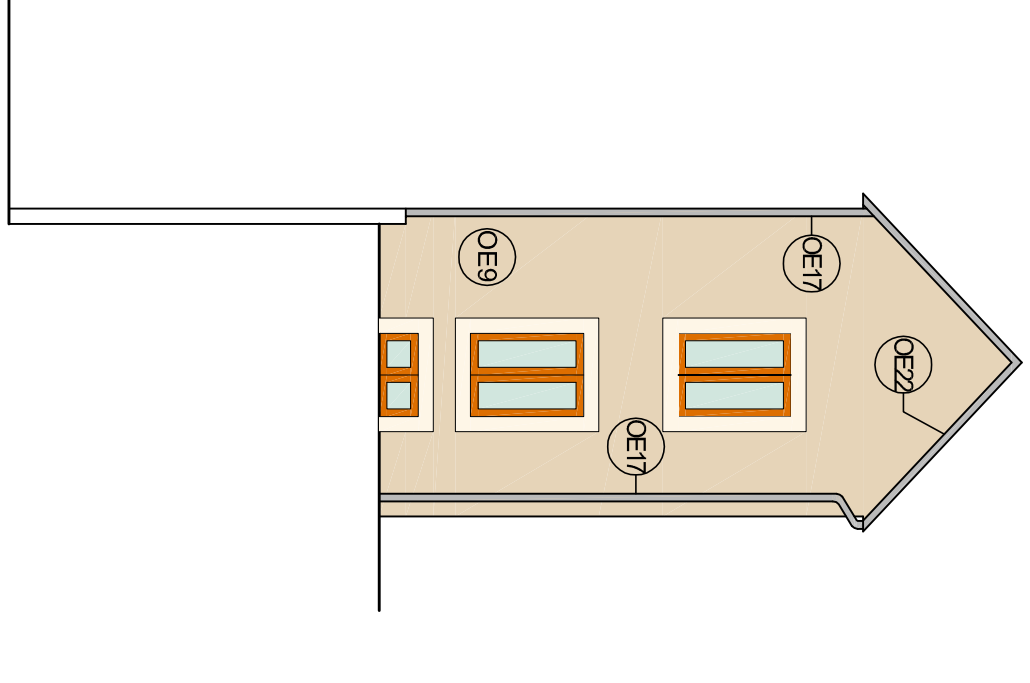
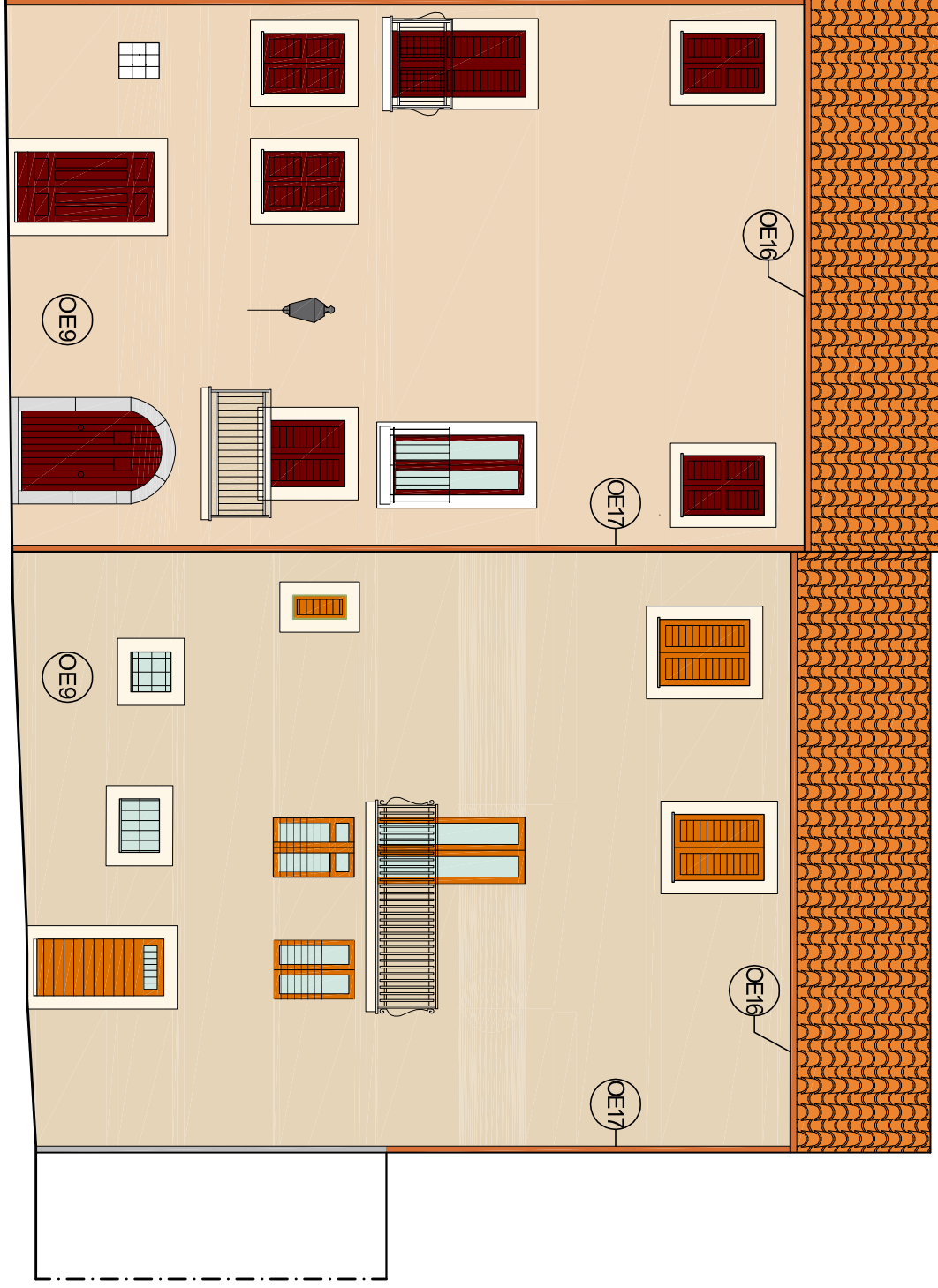


Prospetto su Via Machiavelli

Prospetto su Via Garibaldi

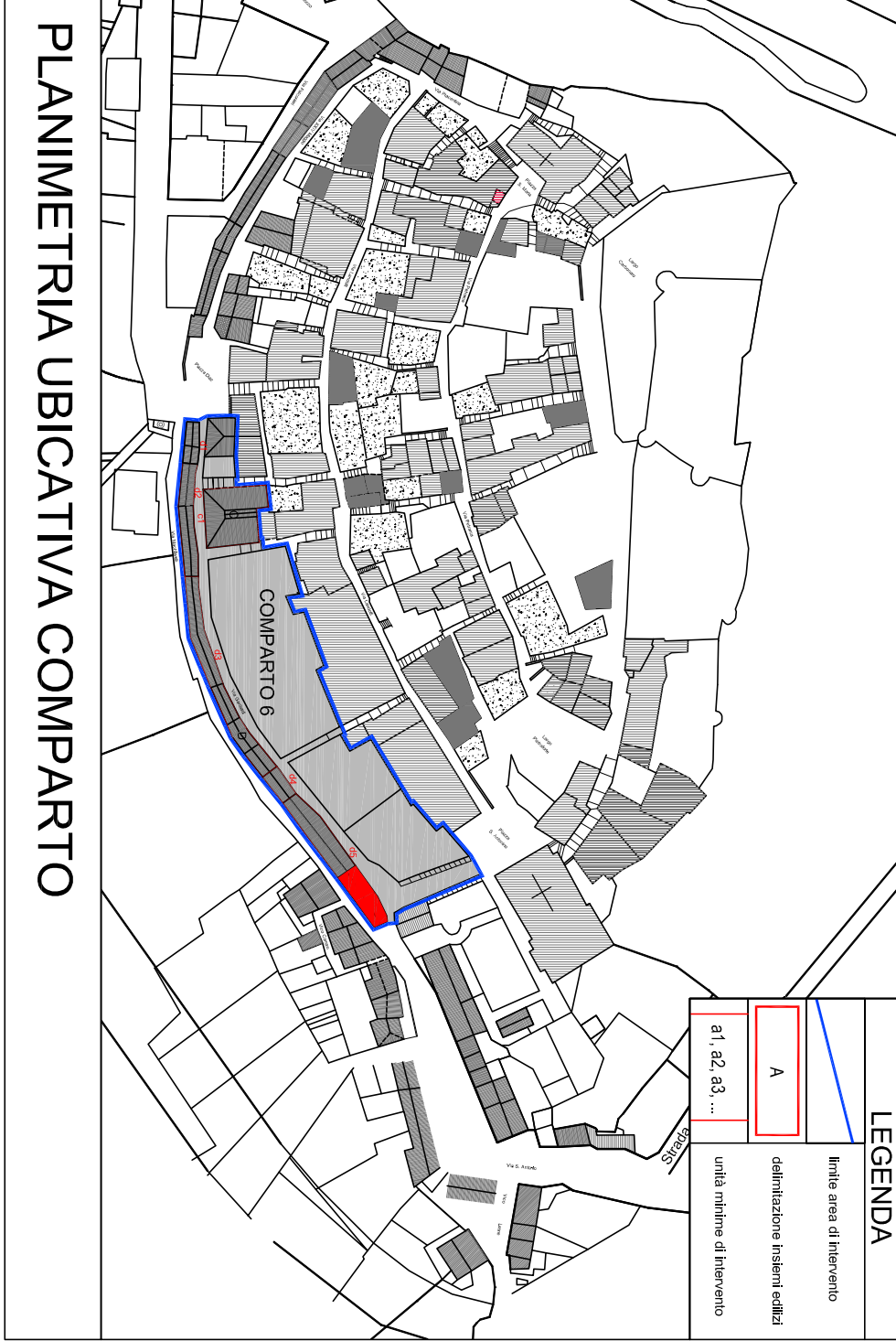
PROGETTO DI RESTAURO E COLORITURA

SCALA 1:100



Prospetto su Via Machiavelli

Prospetto su Via Garibaldi



Stato di conservazione delle superfici di facciata	
Distacco totale d'intonaco, perdita di materiale di facciata	
Distacco parziale d'intonaco	
Intonaco esistente di buona consistenza	
Pietra con stuccatura dei giunti a testa rasa	
Intonaco sbruffato	

COMUNE DI PICO  
PROVINCIA DI FROSINONE

BANDO DI CONCORSO  
PER IL RECUPERO ED IL RISANAMENTO  
DELLE ABITAZIONI  
NEI CENTRI STORICI DEL LAZIO

PROGETTAZIONE: CS ARCHITECTS - Via Aldo Moro 68/A, Frosinone  
Gruppo di lavoro: arch. Renato Caparelli (coordinatore)  
arch. Laura Battisti  
arch. Silvia Eggensthaler



SERIE		DENOMINAZIONE	
PROGETTO ESECUTIVO		INQUADRAMENTO ARCHITETTONICO DEGLI EDIFICI: "COMPARTO 6 - Edificio 10"	
revisione		data	
01			
disegnato da:		file	423-42302_INQUADRAMING
controlato da:		scalo	1:100
approvato da:		data	10.05.11
		TAV.	
		A2.6-10	